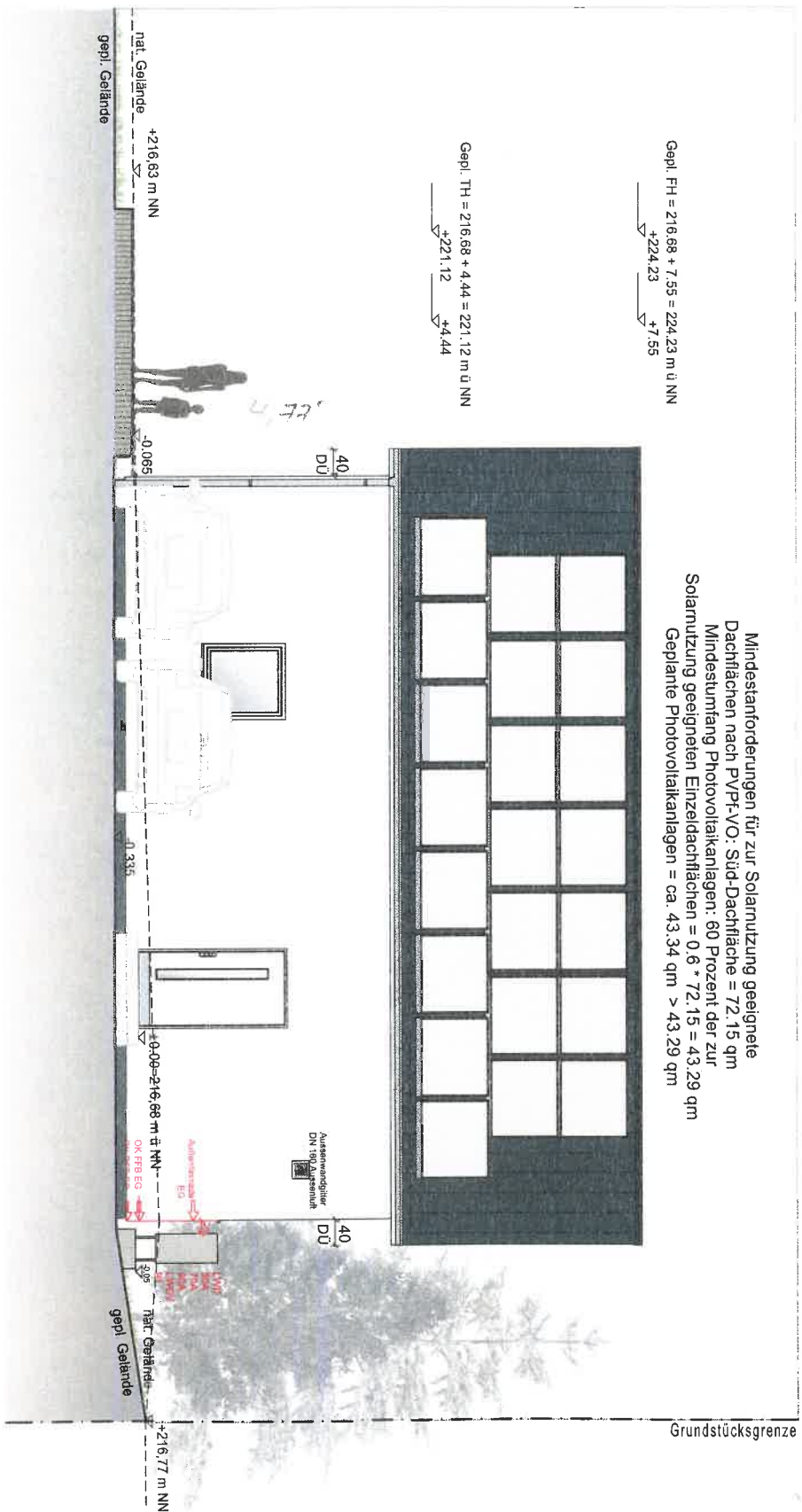


Ansicht Süd

Baugesuchspläne sind keine Ausführungspläne!
Daher dient diese Planung nur zur Errichtung der Baugenehmigung bzw. Baufreigabe und darf nicht als Ausführungsplan verwendet werden.
Vor Ausführung der Arbeiten sind die in diesen Plänen gemachten Angaben von allen an der Ausführung Beteiligten eigenverantwortlich zu prüfen!



Hinweise:
- Alle Höhenangaben sind interpoliert und müssen nach Abschluss der Erschließungsarbeiten bzw. vor Baubeginn von den ausführenden Personen auf ihre örtliche Richtigkeit überprüft werden.
- Das geplante Gelände inkl. evtl. Böschungen, Stützmauern, Rampen, Gefälle oder Steigungen, etc. ist nur als Vorschlag dargestellt. Abweichungen bei der Ausführung sind mit den Verantwortliche abzusprechen.
- Evtl. festgestellte Differenzen und Abweichungen zu dieser vorliegenden Planung sind dem Planer dringend mitzuteilen.



Hinweise:
Haus Außenmaße, Raummaße und Wände sind Fertigmaße.
Tür- und Fenstermaße und Brüstungen sind Rohbaummaße.
Berechnung der Wohn-/Grundflächen nach der Wohnflächenverordnung
Abbildungen zeigen teilweise aufreispflichtige Sonderausstattung. Für den jeweiligen Leistungsumfang ist die im Vertrag zugrunde gelegte Baubeschreibung maßgebend.

Zeichnung und Unterlagen sind geistiges Eigentum der Rensch-Haus GmbH und dürfen ohne schriftliche Zustimmung dieser weder vervielfältigt noch an unbefugte Dritte weitergegeben werden.
* optional gegen Mehrpreis möglich
** Bauperformance