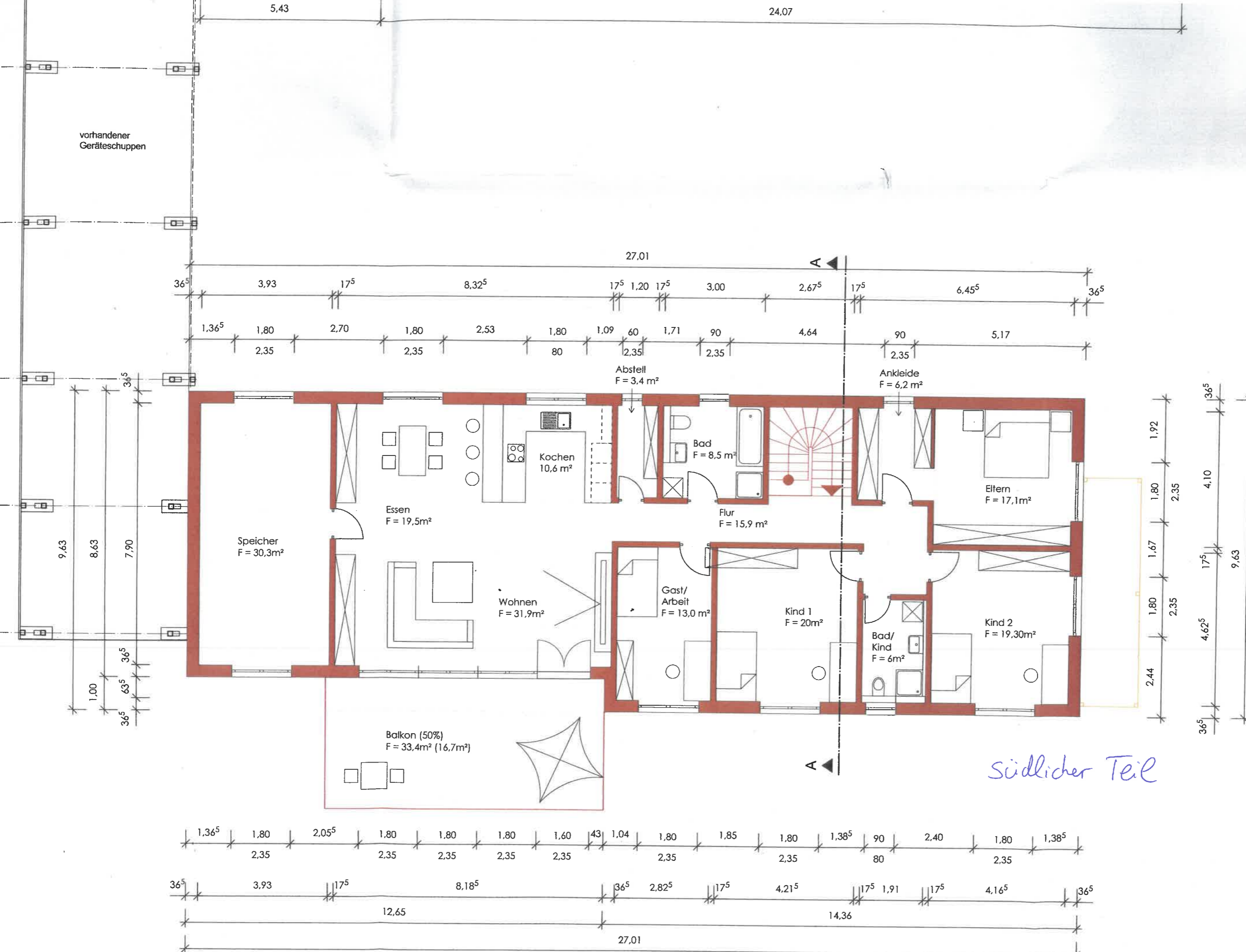


OG  
 „nördliche Teil“

vorhandener  
 Geräteschuppen



Planinhalt:  
**Grundriss  
 Obergeschoss**

Gebäudeübersicht:

Projektbezeichnung:  
**Aufstockung eines  
 best. Nebengebäudes  
 Wohnung sowie Einbau  
 Wohnung in eine best.**  
 Im Grafenwald 1,  
 74906 Bad Rappenau-Zirr

Bauherr:



Architekt:

vogt.heller archit

*Südlicher Teil*